

- S04** – KAMÍNKOVÁ DEKORATIVNÍ OMÍTKA SE ZRNITOSTÍ 3 mm – tl. 3,5 mm
– PENETRACE PODKLADU
– STĚRKA S VÝZTUŽNOU TKANINOU tl. 3 mm
– PENETRACE PODKLADU

- STÁVAJÍCÍ STAV :
– VNĚJŠÍ BRIZOLIT – tl. 30mm
– PLÁŠŤ– ZDIVO CP NA MVC – tl.420mm
– VNITŘNÍ OMÍTKA tl.20mm

POHLED ULIČNÍ

PUL1

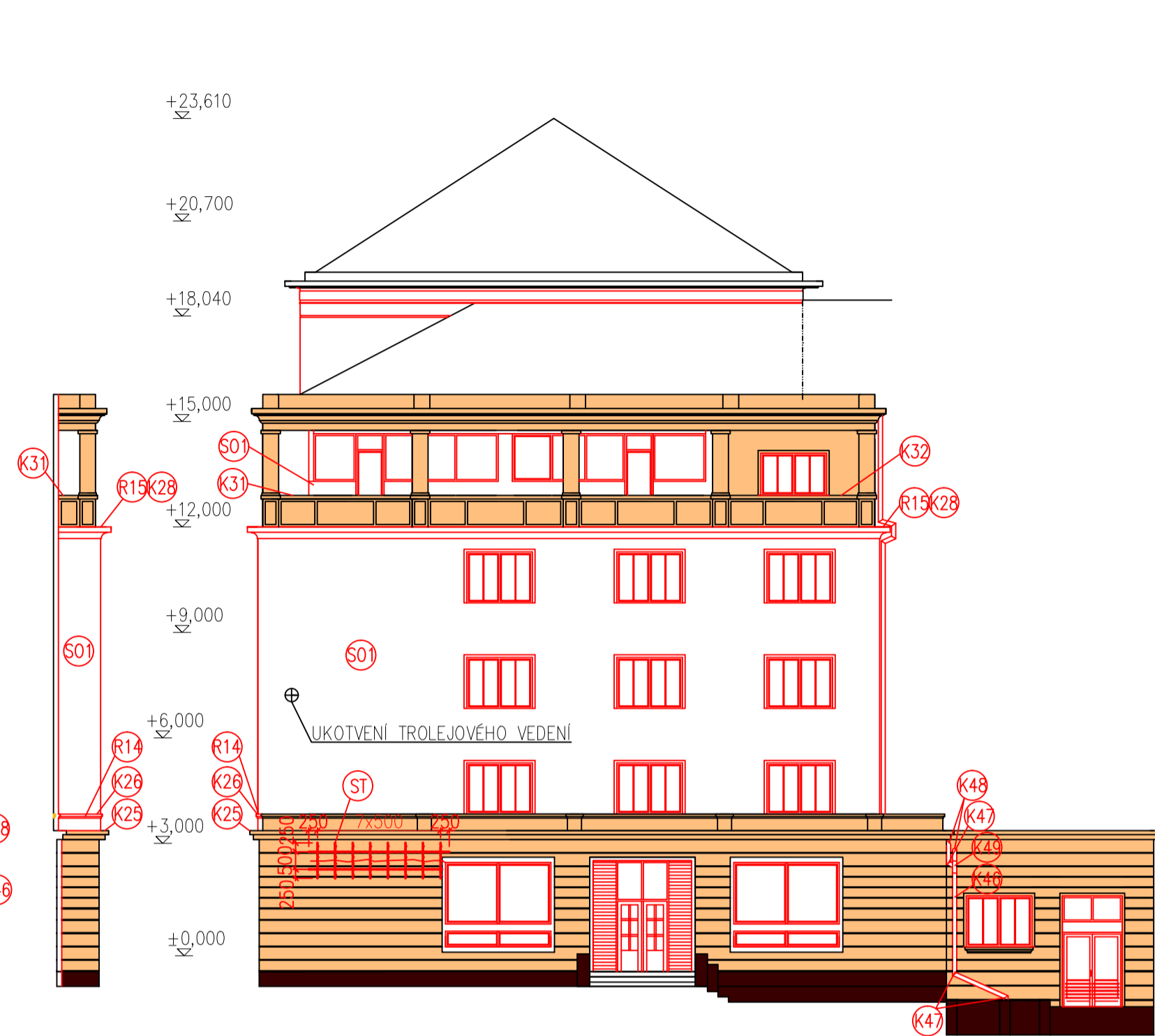
PUL2



POHLED OD RESTAURACE

PUL3

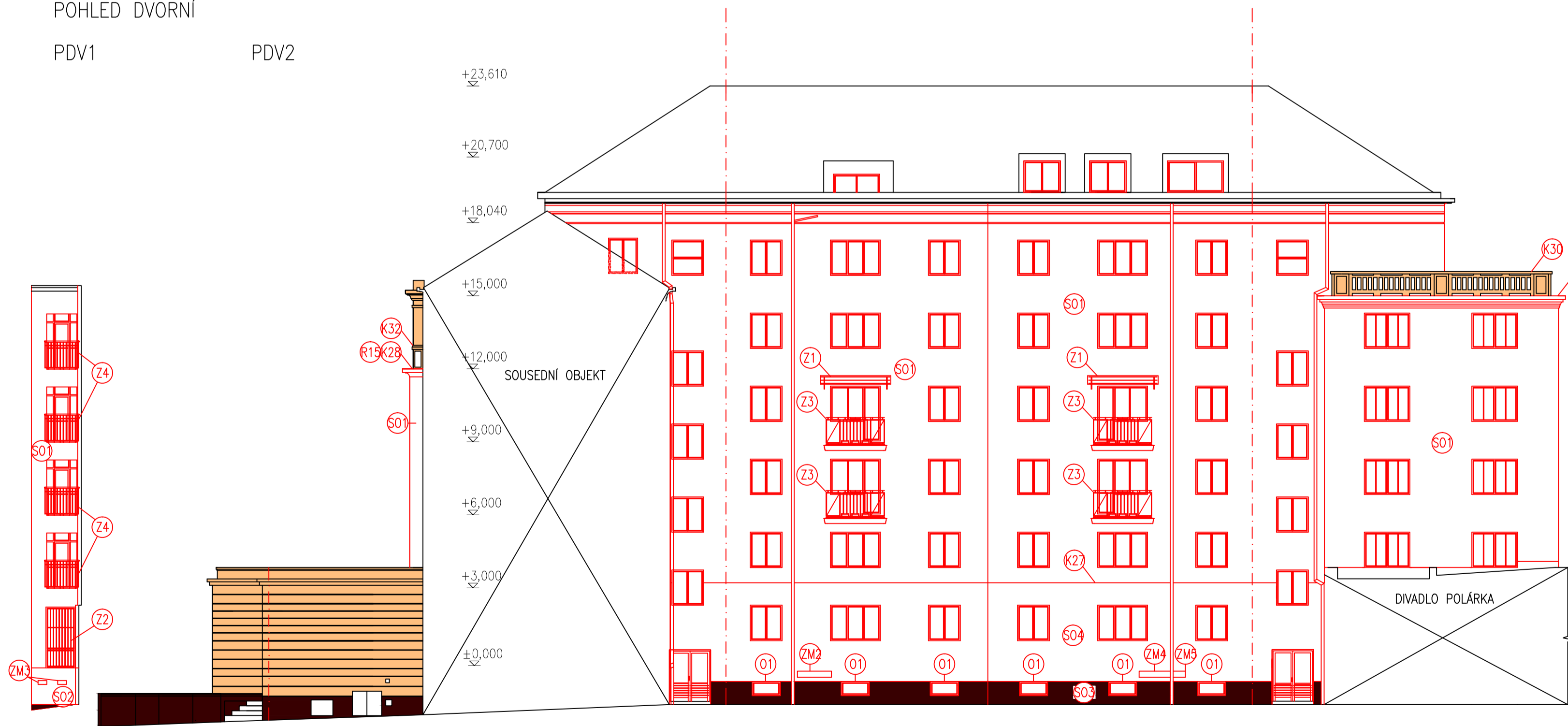
PRE



POHLED DVORNÍ

PDV1

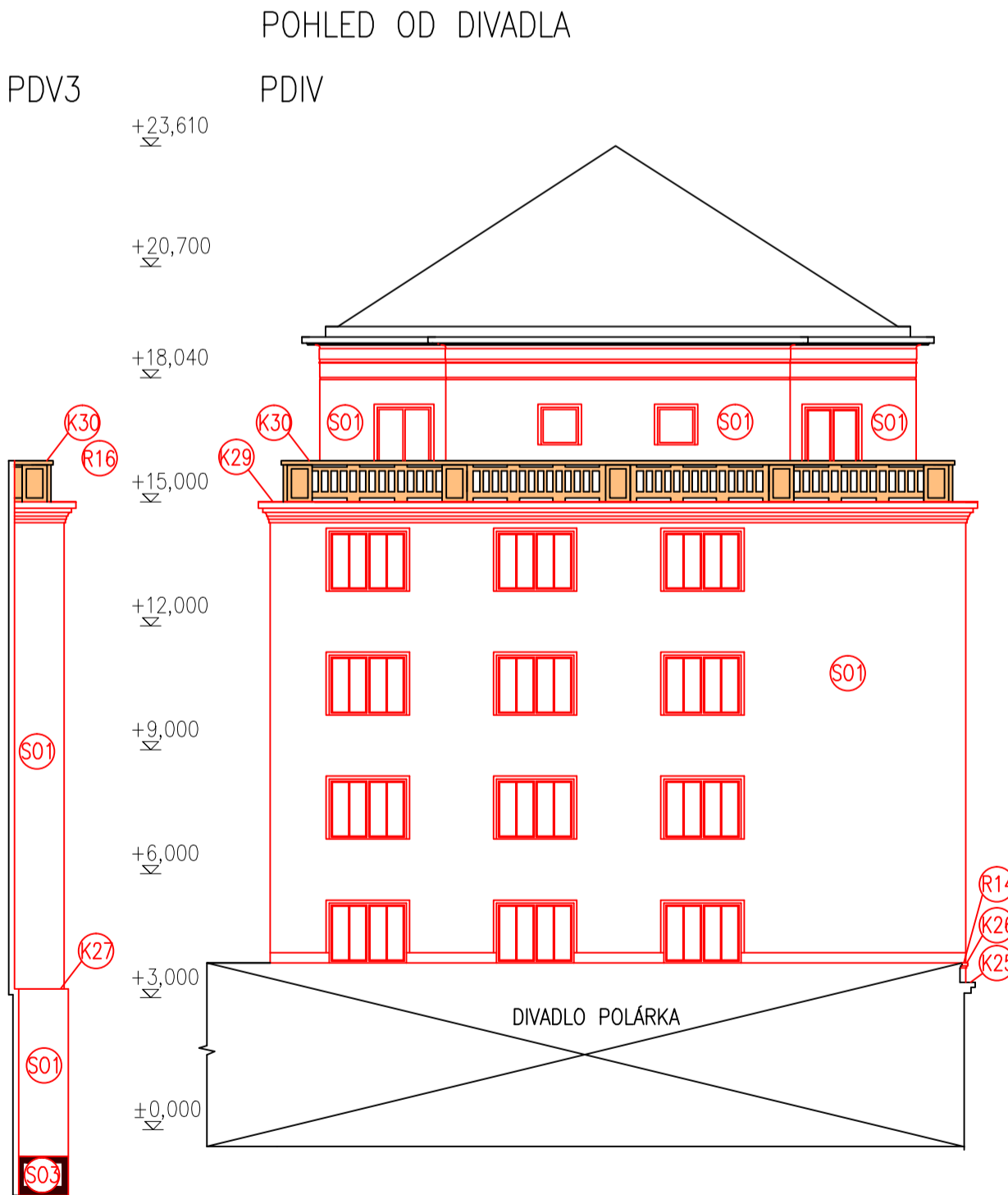
PDV2



POHLED OD DIVADLA

PDV3

PDIV



- VEŠKERÉ ROZMĚRY PRVKŮ PŘED ZADÁNÍM DO VÝROBY PŘEKONTROLOVAT A PŘEMĚŘIT NA STAVBĚ!!!
– ROZSAH STAVEBNÍCH PRACÍ SE MŮŽE ROZŠÍŘIT V DŮSLEDKU NOVÝCH SKUTEČNOSTÍ ZJIŠTĚNÝCH V PRŮBĚHU STAVBY.
– PŘI PROVÁDĚNÍ JEDNOTLIVÝCH STAVEBNÍCH ČINNOSTÍ JE TŘEBA DODRŽOVAT TECHNOLOGICKÉ POSTUPY VÝROBCŮ A DODAVATELŮ STAVEBNÍCH MATERIÁLŮ.
– PŘI STAVEBNÍCH A BOURACÍCH PRACÍCH DODRŽOVAT VŠECHNY PŘEDPISY A VYHLÁŠKY, KTERÉ S TOUTO ČINNOSTÍ SOUVISEJÍ, PŘEDEVŠÍM VYHLÁŠKU O BEZPEČNOSTI PRÁCE A OCHRANĚ ZDRAVÍ.
– PŘI VYKONÁVÁNÍ STAVEBNÍCH PRACÍ MUSÍ BÝT ZAJIŠTĚN ODBORNÝ STAVEBNÍ TECHNICKÝ DOZOR.
– NEDILNOU SOUČÁSTÍ TOHOTO VÝKRESU JSOU I DALŠÍ INFORMACE UVEDENÉ V JINÝCH ČÁSTECH KOMPLEXNÍ PROJEKTOVÉ DOKUMENTACE, MÁ SE ZA TO, ŽE JE-LI INFORMACE UVEDENA V JEDNÉ ČÁSTI TĚTO PROJEKTOVÉ DOKUMENTACE, JAKO BY BYLA UVEDENA I V ČÁSTECH OSTATNÍCH.
– NEPRODLENĚ INFORMOVAT PROJEKTANTA V PŘÍPADĚ ROZPORŮ MEZI PROJEKTOVOU DOKUMENTACÍ A STAVEM ZJIŠTĚNÝM PŘI REALIZACI.
– NÁPOJENÍ NA TECHNICKOU INFRASTRUKTURU ZŮSTANOU STÁVAJÍCÍ, KOMUNIKACE A ZPEVNĚNÉ PLOCHY ZŮSTANOU STÁVAJÍCÍ. STAVENIŠTĚ BUDE NÁPOJENO NA TECH. INFRASTRUKTURU V MÍSTECH, KTERÁ URČÍ INVESTOR.

POHLED DVORNÍ

PDV2

POHLED OD DIVADLA

PDIV

PRE

POHLED OD RESTAURACE

POHLED ULIČNÍ

- S01** – SILIKONSILIKÁTOVÁ OMÍTKA PROBARVENÁ SE ZRNITOSTÍ 3 mm – tl. 3,5 mm
– PENETRACE PODKLADU
– STĚRKA S VÝZTUŽNOU TKANINOU tl. 3 mm
– IZOLACE TEPELNÁ EPS-F PLUS /SEDÝ/ – tl. 120 mm
– 8KS TAL. HMOŽDINEK S PRÉRUSOVANÝM TEPELNÝM MOSTEM
– LEPIČÍ TMEL
– PENETRACE PODKLADU

- STÁVAJÍCÍ STAV :
– VNĚJŠÍ BRIZOLIT – tl. 30mm
– PLÁŠŤ– ZDIVO CP NA MVC – tl.420mm
– VNITŘNÍ OMÍTKA tl.20mm

- S02** – SILIKONSILIKÁTOVÁ OMÍTKA PROBARVENÁ SE ZRNITOSTÍ 3 mm – tl. 3,5 mm
– PENETRACE PODKLADU
– STĚRKA S VÝZTUŽNOU TKANINOU tl. 3 mm
– IZOLACE TEPELNÁ EPS-F PLUS /SEDÝ/ – tl. 30 mm
– 8KS TAL. HMOŽDINEK S PRÉRUSOVANÝM TEPELNÝM MOSTEM
– LEPIČÍ TMEL
– PENETRACE PODKLADU

- STÁVAJÍCÍ STAV :
– VNĚJŠÍ BRIZOLIT – tl. 30mm
– PLÁŠŤ– ZDIVO CP NA MVC – tl.420mm
– VNITŘNÍ OMÍTKA tl.20mm

- S03** – KAMÍNKOVÁ DEKORATIVNÍ OMÍTKA – tl. 10 mm
– PENETRACE PODKLADU
– STĚRKA S VÝZTUŽNOU TKANINOU tl. 3 mm
– IZOLACE TEPELNÁ XPS – tl. 120 mm
– 8KS TAL. HMOŽDINEK S PRÉRUSOVANÝM TEPELNÝM MOSTEM
– LEPIČÍ TMEL
– PENETRACE PODKLADU

- STÁVAJÍCÍ STAV :
– VNĚJŠÍ PERTLOVÁNÍ – tl. 30mm
– PLÁŠŤ– ZDIVO CP NA MVC – tl.520mm
– VNITŘNÍ OMÍTKA tl.20mm

- S04** – SILIKONSILIKÁTOVÁ OMÍTKA PROBARVENÁ SE ZRNITOSTÍ 3 mm – tl. 3,5 mm
– PENETRACE PODKLADU
– STĚRKA S VÝZTUŽNOU TKANINOU tl. 3 mm
– IZOLACE TEPELNÁ EPS-F PLUS /SEDÝ/ – tl. 120 mm
– 8KS TAL. HMOŽDINEK S PRÉRUSOVANÝM TEPELNÝM MOSTEM
– LEPIČÍ TMEL
– PENETRACE PODKLADU

- STÁVAJÍCÍ STAV :
– VNĚJŠÍ BRIZOLIT – tl. 30mm
– PLÁŠŤ– ZDIVO CP NA MVC – tl.520mm
– VNITŘNÍ OMÍTKA tl.20mm

- S05** – SILIKONSILIKÁTOVÁ OMÍTKA PROBARVENÁ SE ZRNITOSTÍ 3 mm – tl. 3,5 mm
– PENETRACE PODKLADU
– STĚRKA S VÝZTUŽNOU TKANINOU tl. 3 mm
– PENETRACE PODKLADU

- STÁVAJÍCÍ STAV :
– VNĚJŠÍ BRIZOLIT – tl. 30mm
– PLÁŠŤ– ZDIVO CP NA MVC – tl.420mm
– VNITŘNÍ OMÍTKA tl.20mm

VYPRACOVAL: František Dostál	KONTROLOVAL: Ing. Petr Kostka	ZODP. PROJEKTANT: Ing. Petr Kostka	EFAKO
INVESTOR: Statutární město Brno, Dominikánské náměstí 196/1 Brno-město, 60200 Brno MÍSTO STAVBY: Tučkova 30, 32, Brno - Veverčí			KOTOJEDSKÁ 2588 767 01 KROMĚŘÍZ
AKCE: Tučkova 30, 32 - Výměna oken a zateplení fasád			FORMÁT: A1
STUPEŇ DOKUMENTACE: DPS			DATUM: 05/2016
OBSAH: S001 - Pohledy - nový stav			Č. VÝK.: D.1.1.b.10