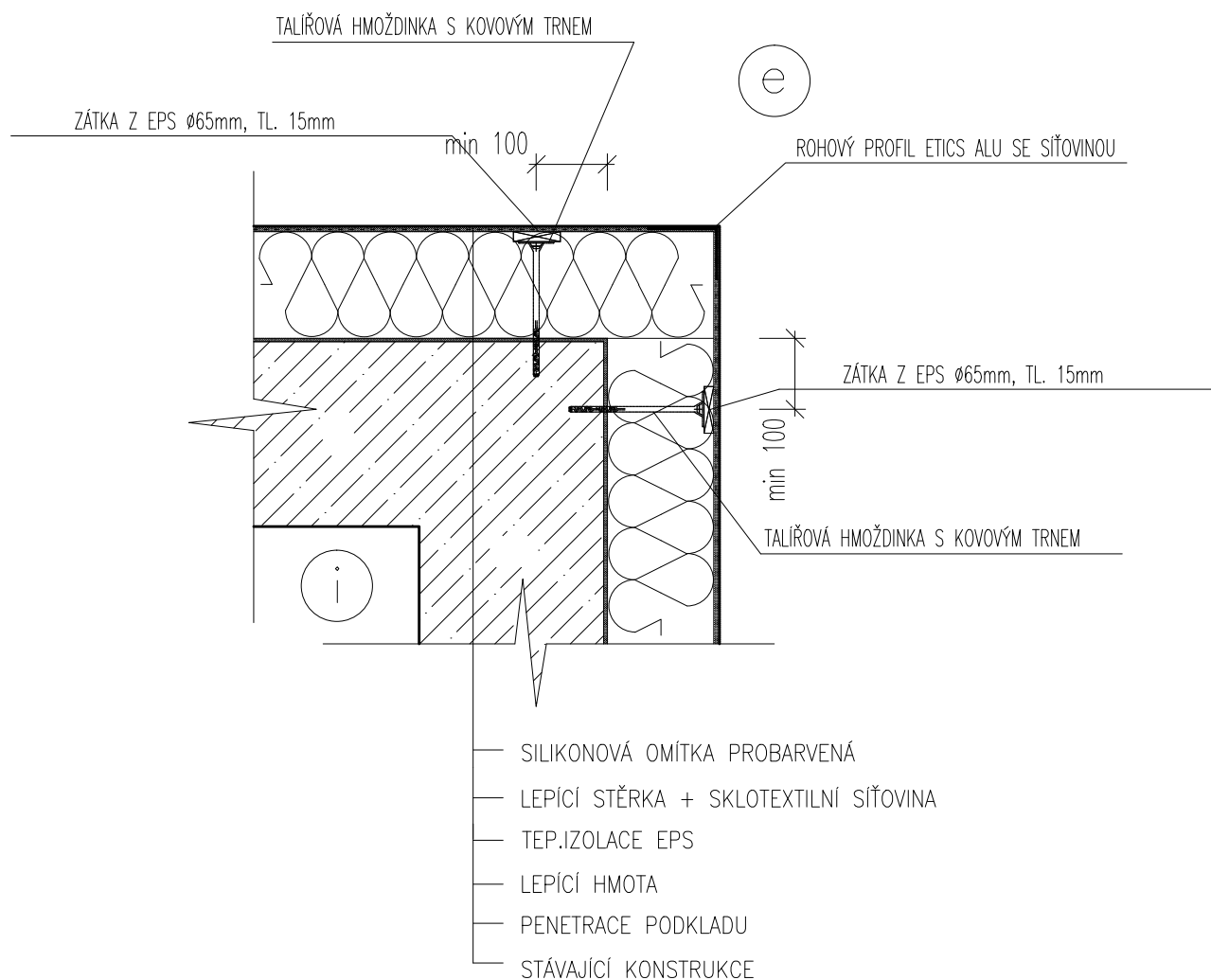


# DETAIL NÁROŽÍ ZATEPLOVACÍHO SYSTÉMU



STAVBA: Tučkova 30, 32 – výměna oken a zateplení fasád

INVESTOR: Statutární město Brno, městská část Brno – střed

MÍSTO STAVBY: k.ú. Veverí [610372] p.č. 1647, 1649

DATUM: 05/2016

STRANA 5