

POHLED ULIČNÍ

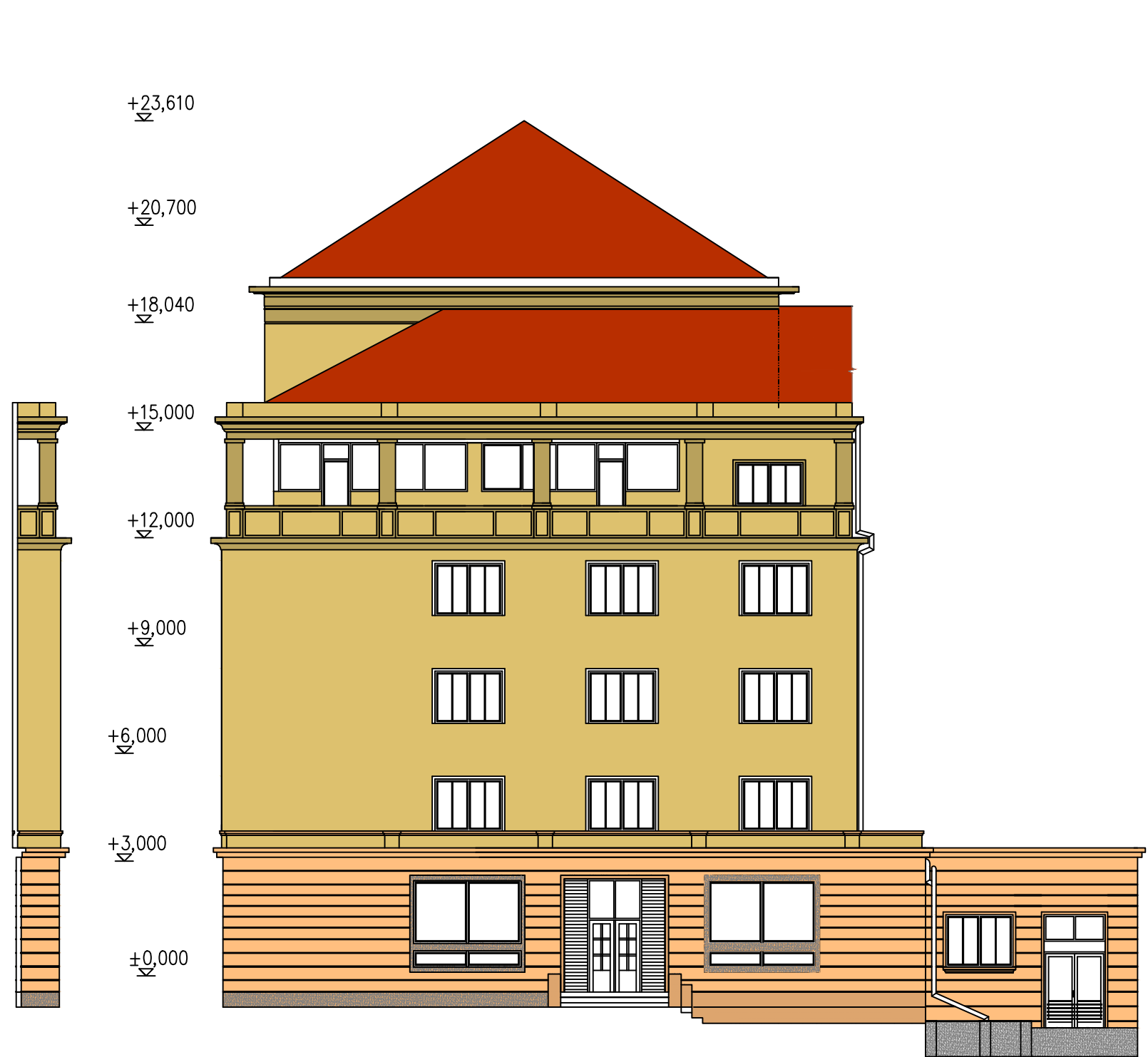
PUL1

PUL2



POHLED OD RESTAURACE

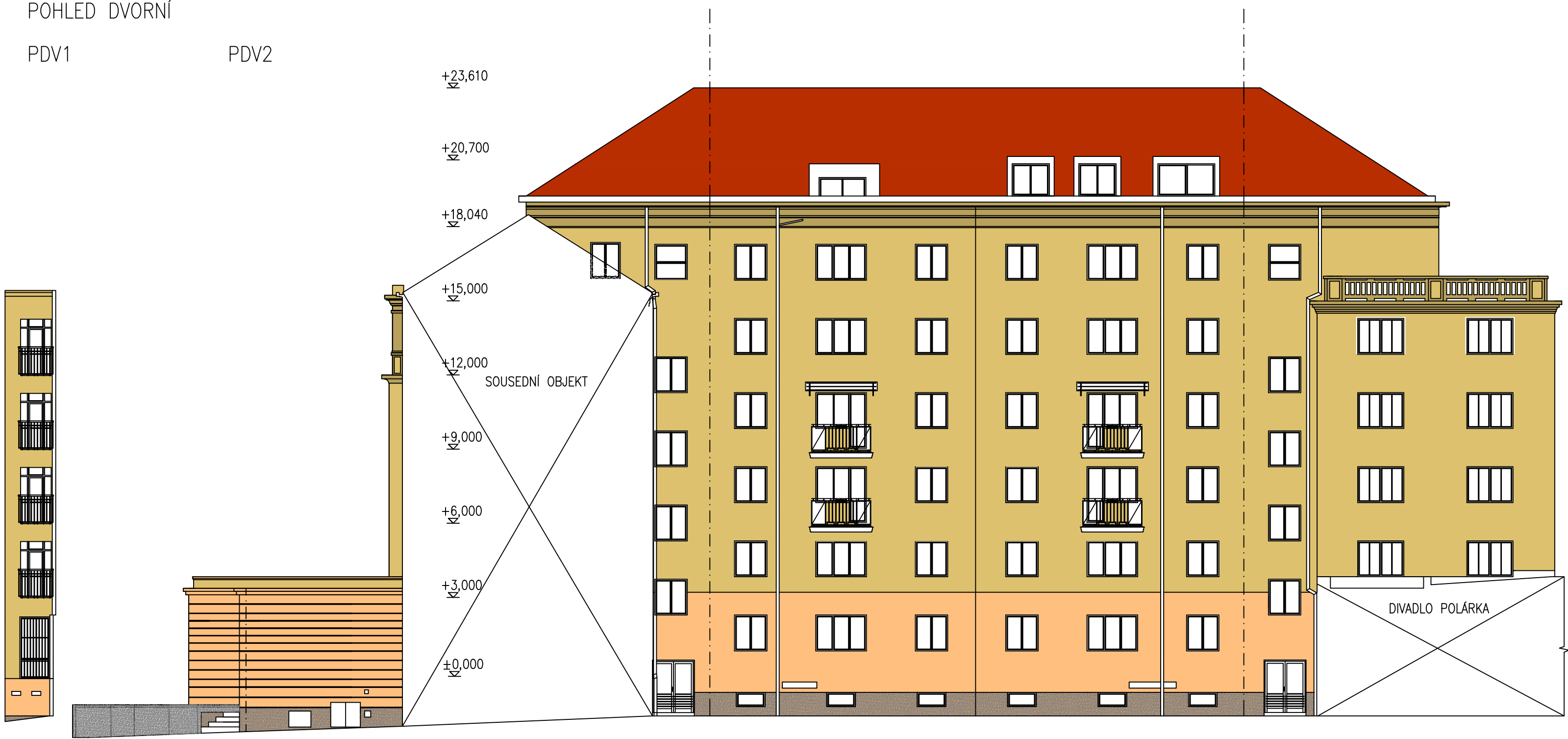
PRE



POHLED DVORNÍ

PDV1

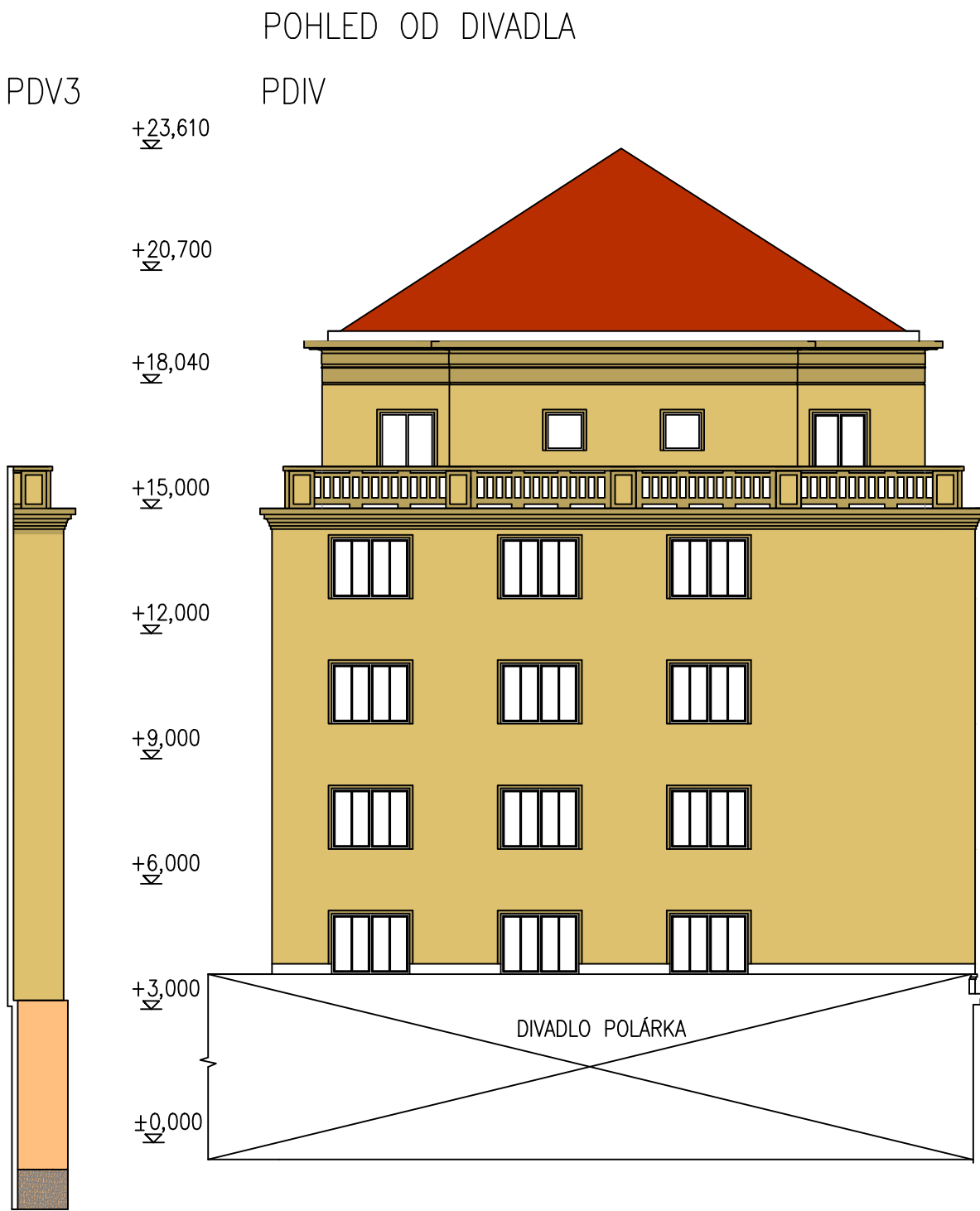
PDV2



POHLED OD DIVADLA

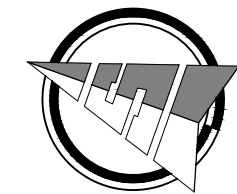
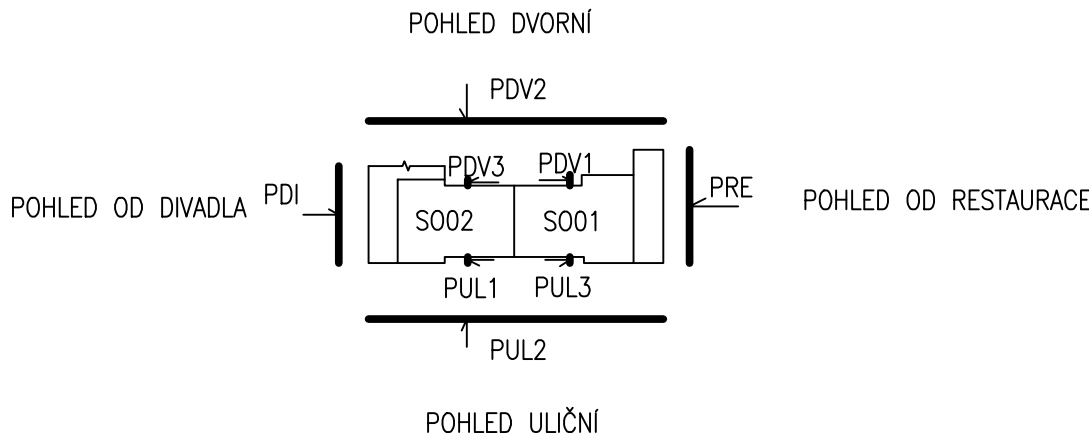
PDV3

PDIV




- VEŠKERÉ ROZMĚRY PRVKŮ PŘED ZADÁNÍM DO VÝROBY PŘEKONTROLOVAT A PŘEMĚRIT NA STAVBĚ!!!
- ROZSAH STAVEBNÍCH PRACÍ SE MŮŽE ROZŠÍRIT V DŮSLEDKU NOVÝCH SKUTEČNOSTÍ ZJIŠTĚNÝCH V PRŮBĚHU STAVBY.
- PŘI PROVÁDĚNÍ JEDNOTLIVÝCH STAVEBNÍCH ČINNOSTÍ JE TŘEBA DODRŽOVAT TECHNOLOGICKÉ POSTUPY VÝROBCŮ A DODAVATELŮ STAVEBNÍCH MATERIÁLŮ.
- PŘI STAVEBNÍCH A BOURACÍCH PRACÍCH DODRŽOVAT VŠECHNY PŘEDPISY A VYHLÁŠKY, KTERÉ S TOUTO ČINNOSTÍ SOUVISEJÍ, PŘEDEVŠÍM VYHLÁŠKU O BEZPEČNOSTI PRÁCE A OCHRANĚ ZDRAVÍ.
- PŘI VYKONÁVÁNÍ STAVEBNÍCH PRACÍ MUSÍ BÝT ZAJIŠTĚN ODBORNÝ STAVEBNÍ TECHNICKÝ DOZOR.
- NEDILNOU SOUČÁSTÍ TOHOTO VÝKRESU JSOU I DALŠÍ INFORMACE UVEDENÉ V JINÝCH ČÁSTECH KOMPLEXNÍ PROJEKTOVÉ DOKUMENTACE. MÁ SE ZA TO, ŽE JE–LI INFORMACE UVEDENA V JEDNÉ ČÁSTI TĚTO PROJEKTOVÉ DOKUMENTACE, JAKO BY BYLA UVEDENA I V ČÁSTECH OSTATNÍCH.
- NEPRODLENĚ INFORMOVAT PROJEKTANTA V PŘÍPADĚ ROZPORŮ MEZI PROJEKTOVOU DOKUMENTACÍ A STAVEM ZJIŠTĚNÝM PŘI REALIZACI.

- NÁPOJENÍ NA TECHNICKOU INFRASTRUKTURU ZŮSTANOU STÁVAJÍCÍ. KOMUNIKACE A ZPEVNĚNÉ PLOCHY ZŮSTANOU STÁVAJÍCÍ. STAVENIŠTĚ BUDE NÁPOJENO NA TECH. INFRASTRUKTURU V MÍSTECH, KTERÁ URČÍ INVESTOR.



- FASÁDA ŽLUTÁ ZAŠEDLÉHO ODSTÍNU, PŘESNÝ ODSTÍN UPŘESNĚN PŘI REALIZACI INVESTOREM
- FASÁDA ORANŽOVÁ ZAŠEDLÉHO ODSTÍNU, PŘESNÝ ODSTÍN UPŘESNĚN PŘI REALIZACI INVESTOREM
- FASÁDA BÉŽOVÁ ZAŠEDLÉHO ODSTÍNU, PŘESNÝ ODSTÍN UPŘESNĚN PŘI REALIZACI INVESTOREM
- SOKL KAMINKOVÁ OMÍTKA PŘESNÁ SKLADBA SMĚSI BAREVNÝCH ZRN UPŘESNĚNA PŘI REALIZACI INVESTOREM
- SOKL KAMINKOVÁ OMÍTKA PŘESNÁ SKLADBA SMĚSI BAREVNÝCH ZRN UPŘESNĚNA PŘI REALIZACI INVESTOREM

VYPRACOVAL: František Dostál	KONTROLOVAL: Ing. Petr Kostka	ZODP. PROJEKTANT: Ing. Petr Kostka	 KOTOJEDSKÁ 2588 767 01 KROMĚŘÍŽ
INVESTOR: Statutární město Brno, Dominikánské náměstí 196/1 Brno-město, 60200 Brno MÍSTO STAVBY: Tučkova 30, 32, Brno - Veverčí			
AKCE: Tučkova 30, 32 - Výměna oken a zateplení fasád			FORMÁT: A1
			DATUM: 05/2016
STUPEŇ DOKUMENTACE: DPS			MĚŘÍTKO: Č. VÝK.: 1:150 D.1.1.b.10
OBSAH: SO02 - Barevné řešení			