

# MANUÁL

SO01 ÚPRAVY PLENÉRU

# SO01.1. DEMOLICE

## DEMOLICE

K odstranění jsou navrženy veškeré stávající komunikace. Bude odstraněna část severní zdi (vytvoření nového přístupu do parku). Dále budou odstraněny prvky mobiliáře, značení apod. Podrobný soupis viz obrazová část.

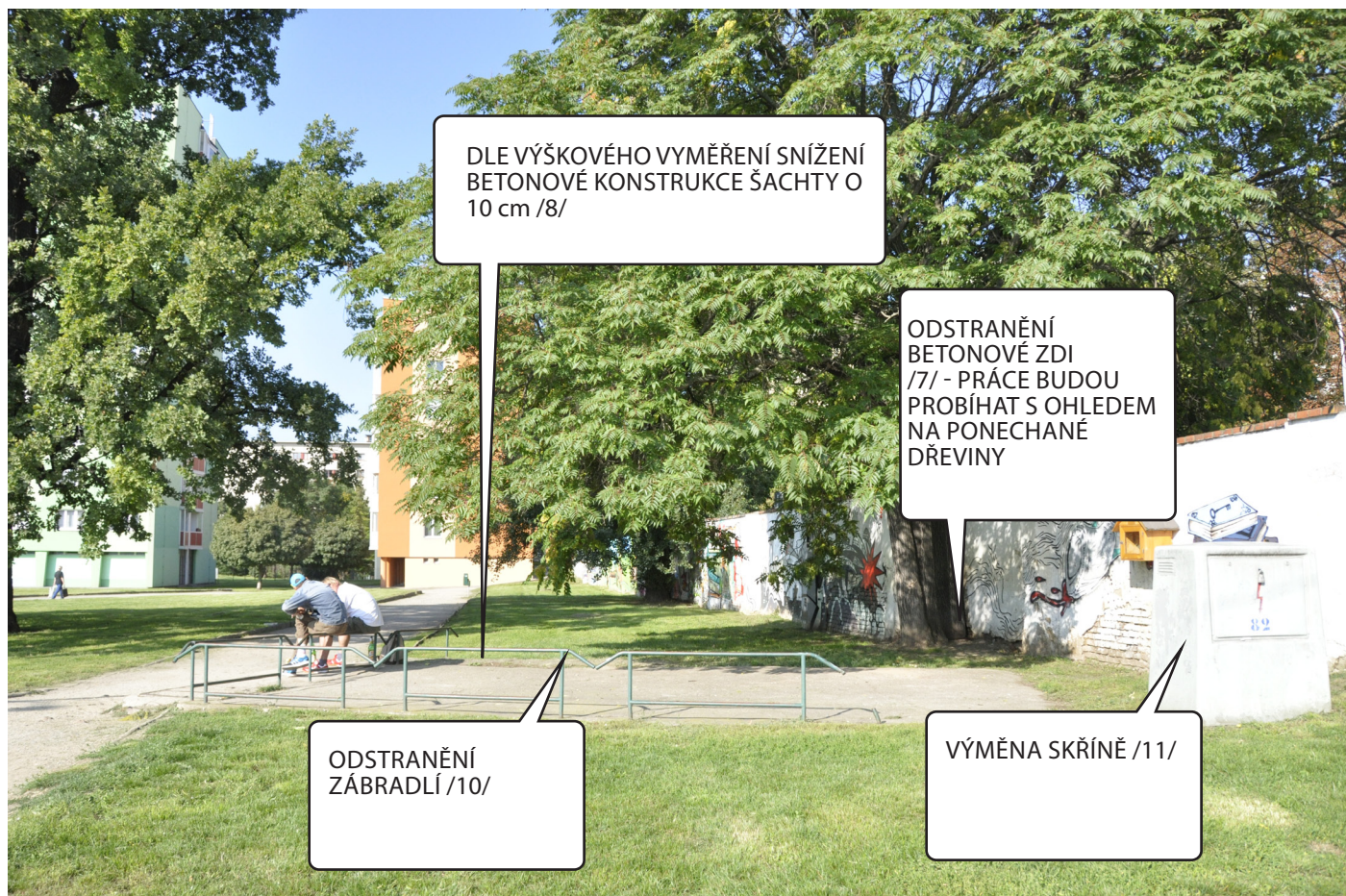
Demolice budou probíhat do předepsané hloubky, v místech navržených trávníků budou odstraněny veškeré zbytky suti. V místě odstraňované mlatové cesty budou spodní konstrukční vrstvy použity – rozorány jako součást substrátu pod trávníky. (vhodnost použití bude schválena architektem).

Veškeré bourací práce budou probíhat v souladu s platnými zákony, předpisy a vyhláškami. Před započítím výkopových prací budou pro dodavatele rekonstrukce parku příslušnými majiteli a správci inženýrské sítě a kanalizace na místě vytýčeny, aby nedošlo při práci k jejich poškození (ČSN 73 6005, Zákon č. 458/2000 Sb.).





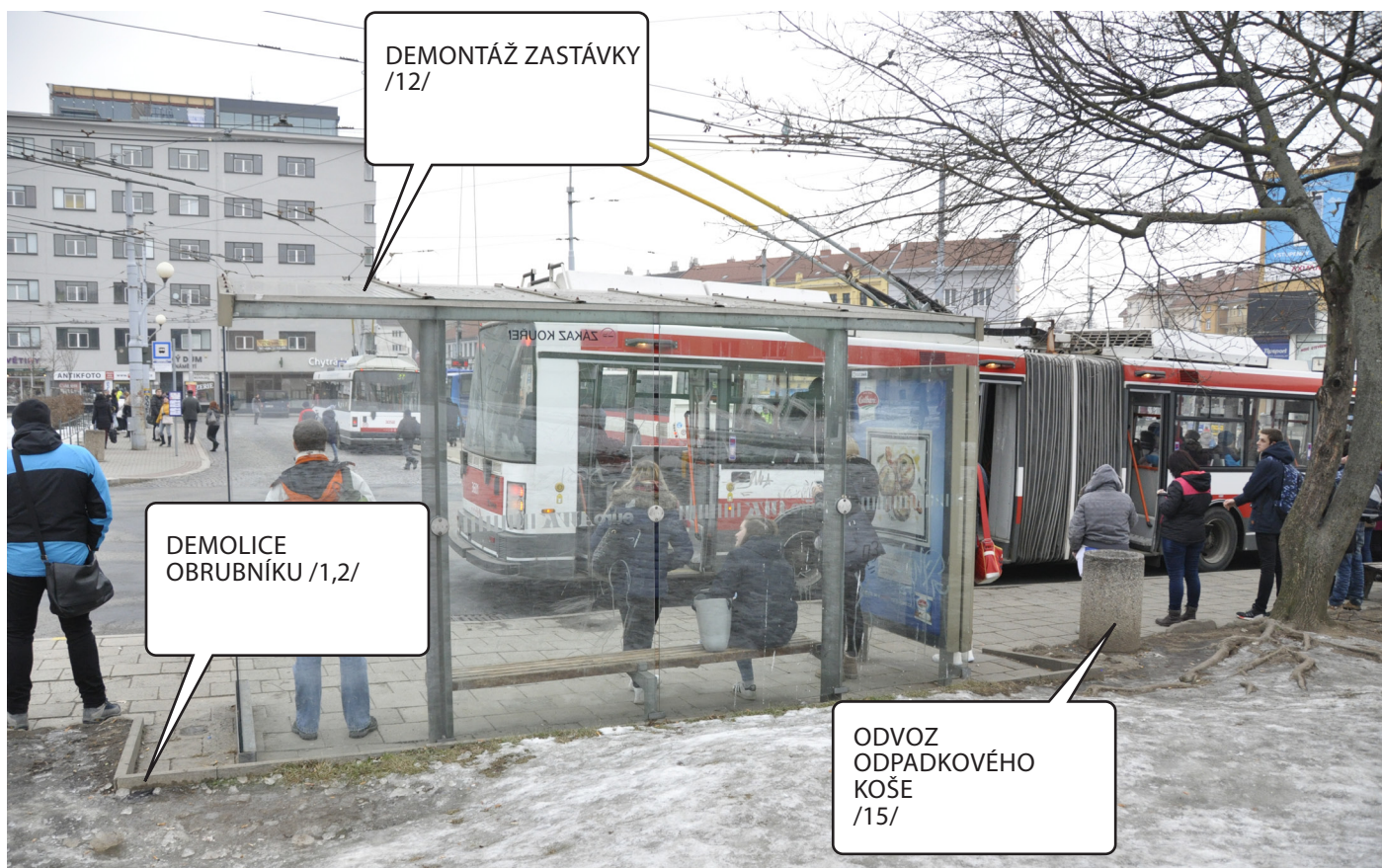


















SO01 ÚPRAVY PLENÉRU			
p.č.		jednotka	počet jednotek
DEMOLICE KOMUNIKACE			
1	komunikace MZK, odstranění do hloubky 15 cm, odvoz na skládku	m2	807
	komunikace MZK - rozrušení podkladních vrstev do hloubky 20 cm (rozorání - na ploše bude založen trávník)	m2	465
2	rozebrání komunikace, dlažba betonová 30*30*5 cm, odvoz na skládku	m2	178
1,2	odstranění betonového obrubníku šířky 5 cm včetně betonové patky, skládka	m	350
	odstranění kamenného silničního obrubníku - šíře 20 cm, včetně betonové patky, očištění	m	70
	odvezení kamenného silničního obrubníku do skladu (do 10 km)	m	43,5
3	rozebrání komunikace, dlažba betonová zámková 20*20*6 cm, uložení na deponii	m2	107
	odstranění betonového obrubníku šířky 10 cm včetně betonové patky, skládka	m	36,3
4	odstranění asfaltové vozovky pro přípojku kanalizace, 100 mm fré-zování asfalt	m2	37
	odstranění asfaltové vozovky pro přípojku kanalizace, 100 mm demo-lice asfalt	m2	31,3
	odstranění asfaltové vozovky pro přípojku kanalizace, 200 mm SC	m2	26
	odstranění asfaltové vozovky pro přípojku kanalizace, 150 mm ŠD	m2	26
5	odstranění asfaltové vozovky pro napojení obrubníků - 100 mm fré-zování asfalt	m2	51
	odstranění asfaltové vozovky pro napojení obrubníků - 100 mm demo-lice asfalt	m2	32
	odstranění asfaltové vozovky pro napojení obrubníků - 200 mm SC	m2	32
	odstranění asfaltové vozovky pro napojení obrubníků - 200 mm ŠD	m2	32
4,5	odstranění asfaltové vozovky - řezy asfaltu tl. 200 mm	m	85,3
	odstranění asfaltové vozovky - řezy asfaltu tl. 100 mm	m	82
6	rozebrání přídlažby okolo hydrantu - kamenná kostka, znovupoužití v realizaci	m2	1



DEMOLICE KONSTRUKCE			
7	demolice zdi - betonový základ / sokl š. 40 cm, skládka	m	23,2
	demolice zdi - cihlová část omítnutá š. 30 cm s pilířky 40 cm, skládka	m	23,2
8	výšková úprava betonové konstrukce šachty parovodu o -10 cm	m2	48
9	zrušení / zasypaní šachty areálová kanalizace, 2 ks (odvoz poklop, 20 cm betonových šachet d= 60 cm, zasypaní)	m3	
	<b>DEMOLICE MOBILIÁŘ</b>		
10	odstranění kovového zábradlí na šachtě parovodu výška 40 cm	m	13,3
11	odstranění krytů (oplechování) el. rozvodnice (1*0,6*1,5 m)	ks	2
12	odstranění krytů (oplechování) el. rozvodnice (1*0,6*1,5 m)	ks	1
13	odstranění lavic (odvoz do skladu MČ Brno-střed)	ks	2
14	odstranění odpadkových košů, včetně betonové patky (0,045 m3), vše skládka	ks	4
15	odvoz betonového koše d = 0,5*1 m do skladu MČ Brno-střed	ks	1
16	demontáž jízdenkového automatu, včetně patky (0,13 m3), sklad, znovu osazení	ks	1
17	demontáž dopravního zrcadla, včetně patky (0,13 m3), sklad, znovu osazení	ks	1
18	demontáž označníku zastávky, včetně patky (0,13 m3), sklad, znovu osazení	ks	2
19	demontáž digitálního jízdního řádu	ks	1
20	demontáž reklamního kubusu	ks	1
21	odstranění zábradlí v. 90 cm, skládka	m	5,4
22	demontáž dopravního značení, včetně patky (0,5 m3), sklad, znovu osazení	ks	3
23	kámen, odvoz na skládku (1*0,6*0,5)	ks	1



SO01.2.B SANACE ZDI - PARK



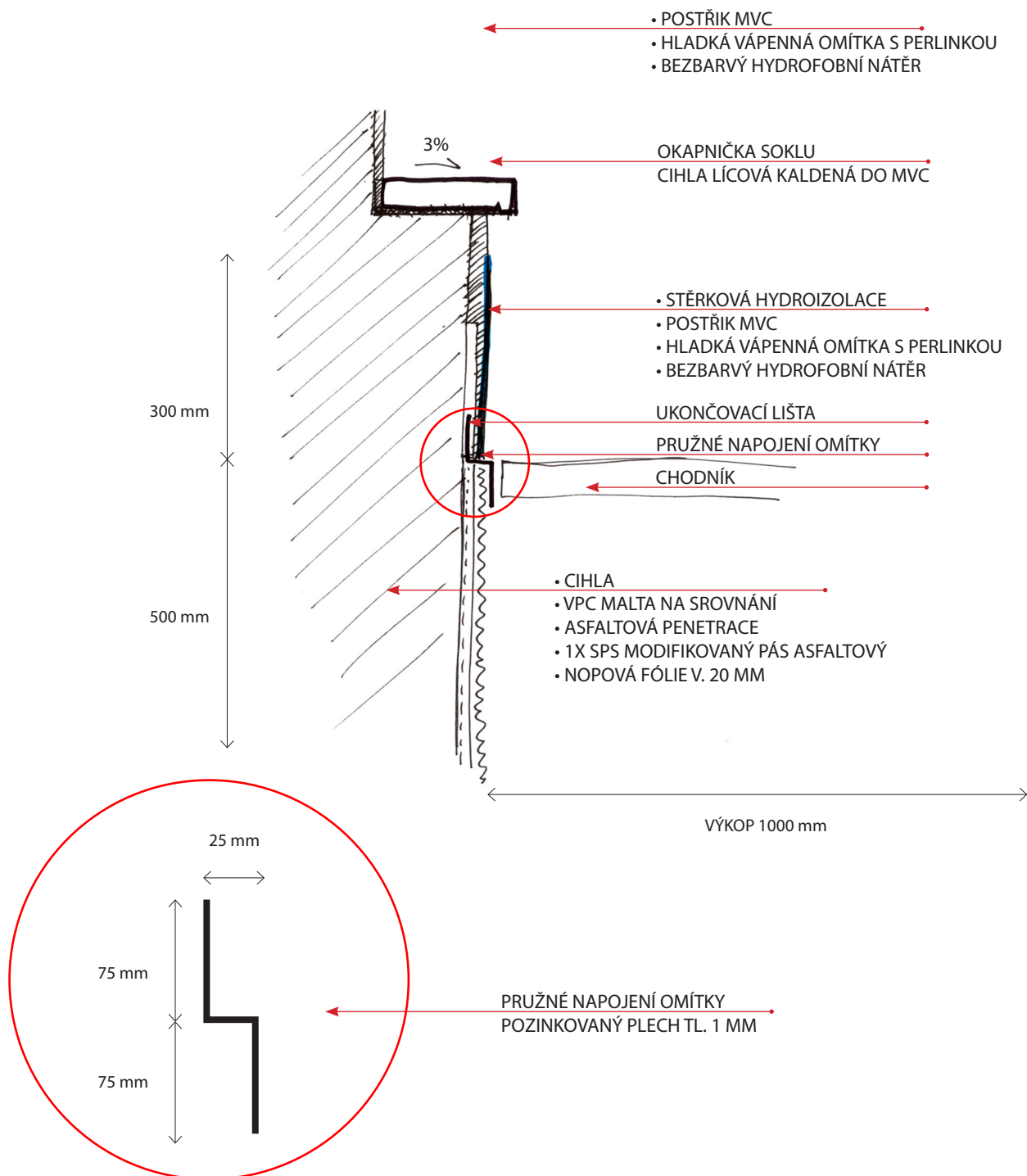
SO01.2.B SANACE ZDI - ULICE  
PŘENĚSENÍ GEODETICKÝCH BODŮ



SO01.2.B SANACE ZDI - ULICE

# SO01.2. SANACE ZDI







SO01.2. SANACE ZDI			
SO01.2.A STRANA ULICE			
3	rozebrání komunikace, dlažba betonová zámková 20*20*6 cm, uložení na deponii	m2	46,5
	výkop 50 cm	m3	23,25
	otlučení omítky	m2	116,61
	<b>OPRAVA SOKLU / ODIZOLOVÁNÍ</b>		
	MVC malta na srovnání	m2	25,375
	asfaltová penetrace	m2	25,375
	1x SPS modifikovaný pás asfaltový	m2	25,375
	Nopová fóliev. 20 mm	m2	25,375
	ukončovací lišta pozink 1 mm, ohýbaná 2x 75*25*75 mm, celková šíře 175 mm	m	50,75
	zásyp kačírkem	m3	5,075
	geotextilie	m2	30,45
	zásyp výkopu pod konstrukční vrstvy	m3	9,135
	<b>OPRAVA ZDI</b>		
	pružné napojení omítky	m	50,75
	stěrková hydroizolace	m2	15,225
	postřík z MVC	m2	101,5
	hladká vápenná omítka S PERLINKOU	m2	101,5
	bezbarvý hydrofobní nátěr	m2	15,225
	okapnička soklu - cihla lícová "šacovka"	m2	8,12
	kladeno do MVC	m2	8,12
SO01.2.B STRANA PARK			
	výkop 50 cm	m3	12,688
	otlučení omítky	m2	174,915
	<b>ODIZOLOVÁNÍ</b>		
	MVC malta na srovnání	m2	25,375
	asfaltová penetrace	m2	25,375
	1x SPS modifikovaný pás asfaltový	m2	25,375
	Nopová fóliev. 20 mm	m2	25,375
	ukončovací lišta pozink 1 mm, ohýbaná 2x 75*25*75 mm, celková šíře 175 mm	m	50,75
	zásyp kačírkem	m3	5,075
	geotextilie	m2	30,45
	zásyp výkopu pod konstrukční vrstvy	m3	4,06
	<b>OPRAVA ZDI</b>		
	pružné napojení omítky	m	50,75
	stěrková hydroizolace	m2	15,225
	postřík z MVC	m2	152,25
	hladká vápenná omítka S PERLINKOU	m2	152,25
	bezbarvý hydrofobní nátěr	m2	15,225



SO01.3. HTU			
24	plošná úprava terénu, doplnění substrátu (dovoz lehké propustné zeminy - zahliněný štěrk pod trávniky)	m2	2136
25	odkopy (odvoz kontaminované zeminy na skládku)	m2	2136
	ZÁSYPY PO DEMOLICÍCH (dovoz lehké propustné zeminy - zahliněný štěrk pod trávniky) 15 cm	m2	496,5

#### TERÉNNÍ MODELACE

- Vzhledem k tomu, že nově navrhované řešení reaguje na stávající konfiguraci terénu, budou terénní modelace probíhat pouze v nezbytné míře a to pouze z důvodu upravení komunikací a ploch do požadovaných podélných a příčných sklonů. Větší terénní modelace budou probíhat pouze u plochy A, kde však nepřekročí 25 cm.
- Veškeré bourací práce budou probíhat v souladu s platnými zákony, předpisy a vyhláškami. Práce s vykopanou půdou a navážkou bude realizována v souladu s ČSN 83 9011. Veškeré výkopové práce a terénní modelace budou prováděny v souladu s ČSN 83 9061, veškeré stávající ponechané stromy budou chráněny především dle odstavce 4.10, 4.11, 4.12 této normy.
- V prostoru stávající ponechaných stromů bude zásadně dodrženo  $UT=PT$ . Terén bude k patě ponechaného stromu povlovně modelován. V místě kořenového systému stávajících ponechaných stromů bude případně redukována konstrukce podkladních vrstev zpevněných ploch, vyloučena možnost skládkování stavebního materiálu a podobně.
- Terénní úpravy budou realizovány s ohledem na skladbu pěstebních vrstev a substrátu a také na skladbu konstrukcí zpevněných ploch. Místy, především v dotyku se zpevněnými plochami, bude upravena výška terénu a plochy budou modelovány především v souvislosti s povrchovým odvodem vody ze zpevněných ploch.
- Odkopaná zemina bude dělena dle využitelnosti a charakteru zemin (zemina využitelná, nevyužitelná, stavební suť). Využitelná zemina bude použita pro vegetační úpravy, ostatní zemina bude odvezena na skládku.
- Pro zásypy a terénní úpravy (rozproštění využitelné zeminy) bude, v případě potřeby, dovezena další upravená zemina, upravená katrovaná ornice prostá nečistot a hrud, v bezplevelném stavu nebo její vhodné směsi. Veškerá dovezená zemina pro terénní úpravy a modelace terénu bude podrobena agrochemickému rozboru na přítomnost živin, nežádoucích příměsí, popřípadě pH. Pěstební substráty budou dodány a garantovány dodavatelskou firmou.

SO01.3. HTU



SO01.4. KÁCENÍ			
26	kácení listnatých dřevin, odvoz; do 30 cm	ks	3
27	kácení listnatých dřevin, odvoz; do 40 cm	ks	2
28	kácení listnatých dřevin, odvoz; do 50 cm	ks	2
29	odstranění pařezů listnatých dřevin - vytržení, odvoz; do 30 cm	ks	1
30	odstranění pařezů listnatých dřevin - vytržení, odvoz; do 40 cm	ks	2
31	odstranění pařezů listnatých dřevin - vytržení, odvoz; do 50 cm	ks	2
32	odstranění pařezů listnatých dřevin - frézování, do 30 cm	ks	2
33	ochrana stromů bedněním; průměr bednění 1 m	ks	2
34	ochrana stromů bedněním; průměr bednění 2 m	ks	1
35	ochrana stromů bedněním; průměr bednění 2,4 m	ks	1
36	ochrana stromů bedněním; průměr bednění 4,5 m	ks	1
37	řez stromu redukční 4 Quercus robur (lokální redukce + bezpečnostní řez)	ks	1
38	řez stromu bezpečnostní 7 Populus nigra (bezpečnostní + udržovací řez)	ks	1

#### INVENTARIZACE – DENDROLOGICKÝ PRŮZKUM

Dendrologický průzkum by zpracován na základě metodiky Jaroslava Machovce (kdy sadovnická hodnota je známkována a ne bodována a 1 znamená nejlepší a 5 nejhorší hodnocení). Z podrobného posouzení vyšel najevo téměř havarijní stav zeleně. Stromové patro je poměrně chudé, zásadní dominantu tvoří soliterní Quercus robur. Z ostatních dřevin je v poměrně dobrém stavu pouze Ailanthus altissima a Populus u severní zdi. Plocha je ponechána jako travnatá, její ne příliš dobrý stav odpovídá nastavenému stupni údržby.

#### KÁCENÍ DŘEVIN

Kácení stromů bylo projektováno především na základě inventarizace zeleně a zjištěného stavu stromů na místě. Ty byly posouzeny hlediska pěstební a růstové perspektivy jednotlivých dřevin a jejich vztahu k technické infrastruktuře. Návrh dřevin pro kácení byl několikrát korigován, také s vědomím citlivosti kácení dřevin ve vztahu k veřejnosti. Některé stromy byly určeny ke skácení jako téměř kalamitní stromy, jiné stromy kvůli svému zdravotnímu stavu a omezené možnosti dalšího vývoje. Soupis stromů určených ke kácení, likvidace porostů dřevin je uveden v inventarizaci dřevin. Celkově je navrženo ke kácení celkem 7 stromů. 3 ks do průměru 30 cm, 2 ks do 40 cm a 1 ks do 50 cm. U kácených stromů budou odstraněny pařezy. Veškerý materiál bude odvezen. Odstranění dřevin bude prováděno v souladu se zákonem.

Vybrané stávající ponechané dřeviny budou upraveny řezem, odborně, rány budou ošetřeny nátěrem. Ponechané dřeviny budou individuálně odborně ošetřeny, začištění ran, prořezání korun apod.

#### OCHRANA STROMŮ PŘI STAVEBNÍ ČINNOSTI

U stromů, které budou v blízkosti prováděných terénních a stavebních prací, bude nezbytná ochrana při stavebních činnostech (dle normy ČSN 18 920 – Ochrana stromů, porostů a ploch pro vegetaci při stavebních činnostech). Jedná se především o:

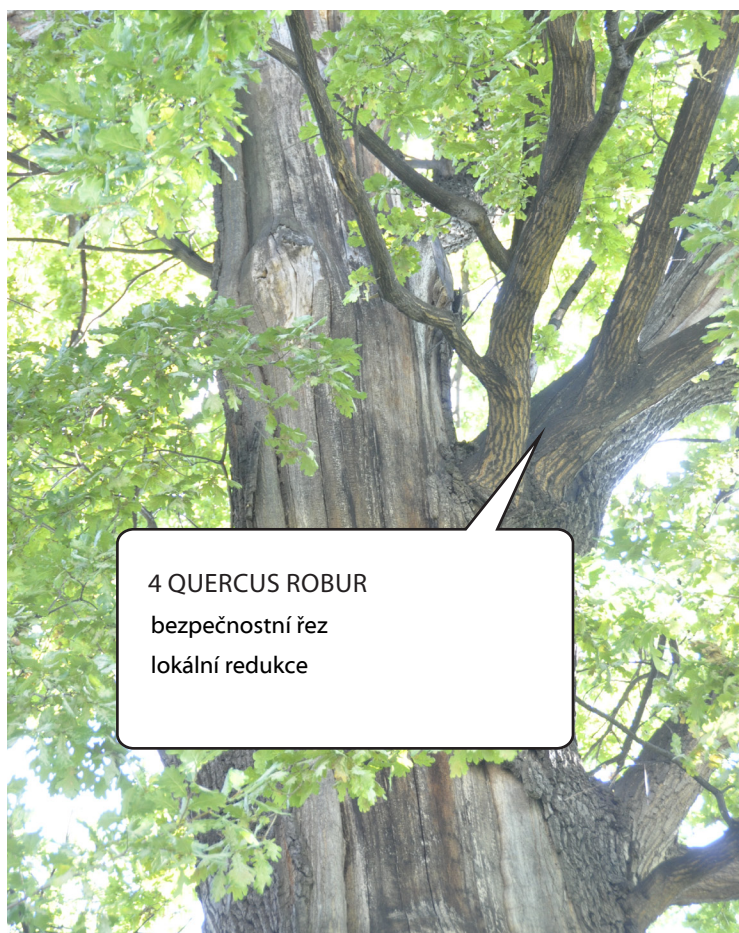
- ochranu stromu před mechanickým poškozením (bedněním)
- ochranu kořenového prostoru:
  - proti snižování terénu
  - při hloubení stavebních jam a jiných hloubených výkopů
  - při zřizování základů stavebních objektů
  - při dočasném zatížení
  - při uzavření půdního krytu stavebními konstrukcemi

# SO01.4. KÁCENÍ

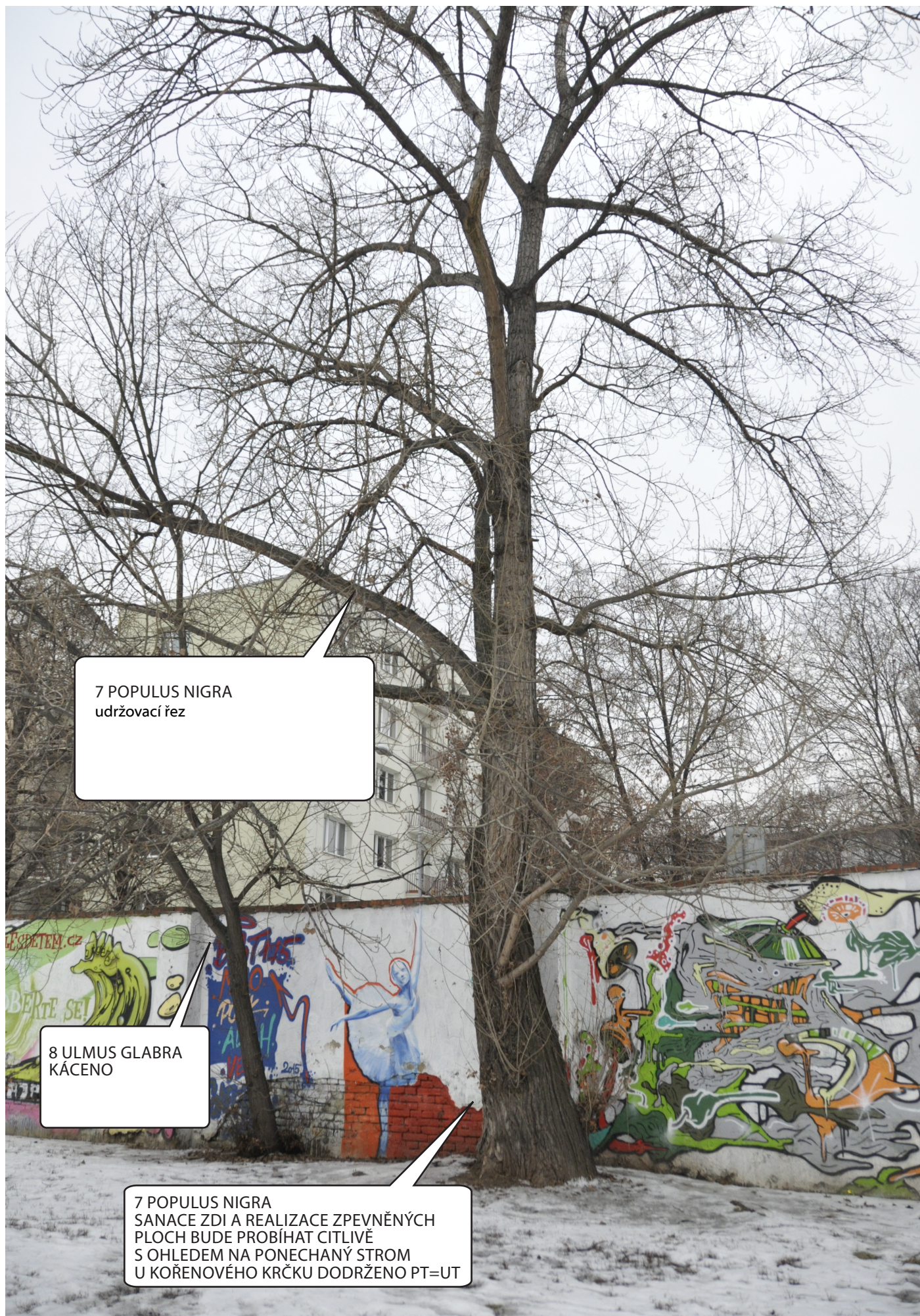












7 POPULUS NIGRA  
udržovací řez

8 ULMUS GLABRA  
KÁCENO

7 POPULUS NIGRA  
SANACE ZDI A REALIZACE ZPEVNĚNÝCH  
PLOCH BUDE PROBÍHAT CITLIVĚ  
S OHLEDEM NA PONECHANÝ STROM  
U KOŘENOVÉHO KRČKU DODRŽENO PT=UT