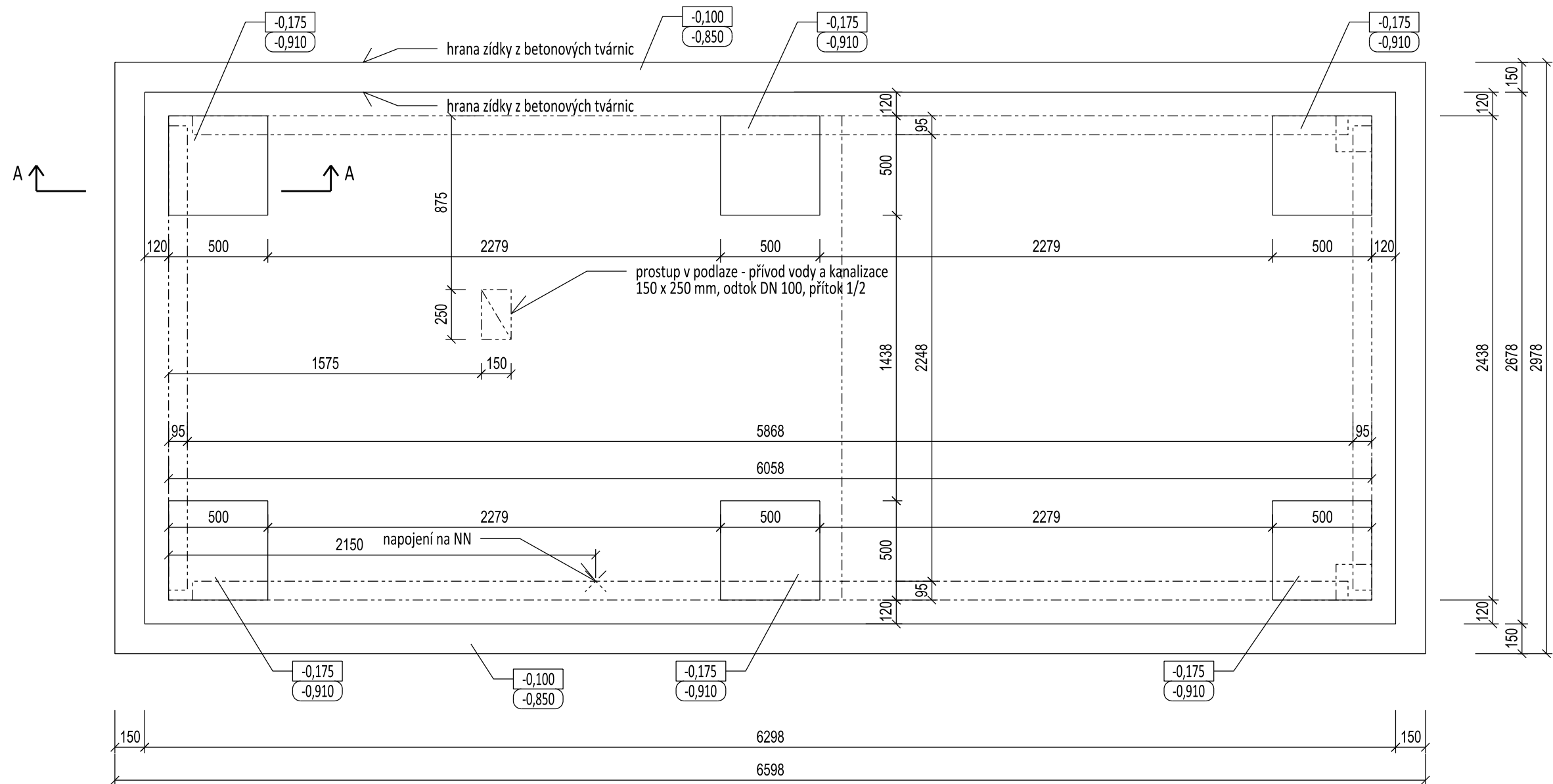
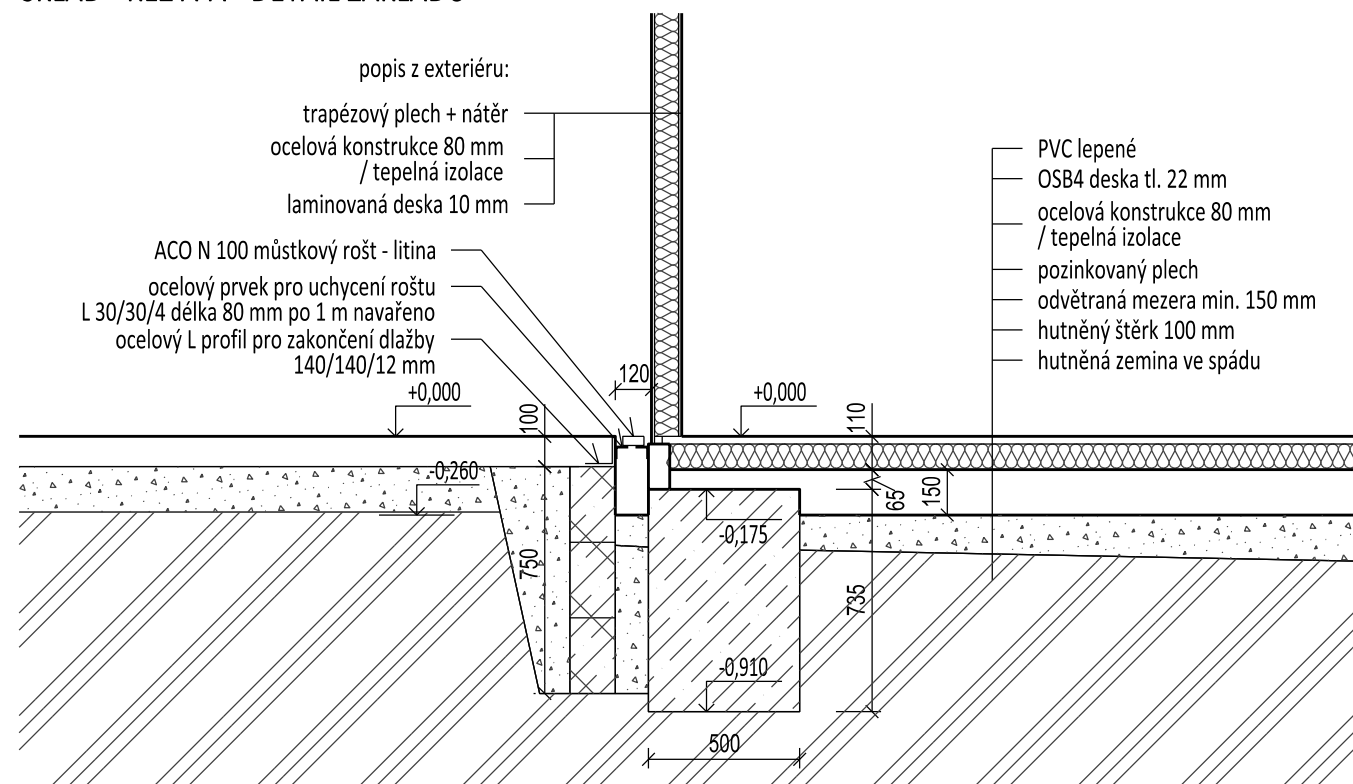


## SKLAD - PŮDORYS ZÁKLADŮ



### SKLAD - ŘEZ A-A - DETAIL ZÁKLADU







## POZNÁMKY:

- |        |                       |
|--------|-----------------------|
| -0,175 | HORNÍ ÚROVEŇ ZÁKLADU  |
| -0,945 | SPODNÍ ÚROVEŇ ZÁKLADU |

MATERIÁL ZÁKLADOVÝCH PATEK:  
- BETON C20/25 XC2

- veškeré rozměry ověřit před provedením na stavbě
- před zahájením prací je nutné vytyčit vedení stávajících inženýrských sítí
- základová spára musí být v rostlém terénu a nezamrzne hloubce
- základovou spáru musí převzít statik
- všechny práce musí být provedeny v souladu s technologickými pravidly

## LEGENDA MATERIÁLŮ:

- |   |  |
|---|--|
|  | TEPELNÁ IZOLACE                                |
|  | PROSTÝ BETON C20/25 XC2                        |
|  | ZTRACENÉ BEDNĚNÍ (C20/25 XC2<br>+ ROXORY 6 MM) |
|  | HUTNĚNÝ ZÁSYP ŠTĚRKODRŮ 0/63                   |

SKLAD: +0,00 = 204,45 m n.m. (Bpv)

Fišer Shromáždilová architekti Anenská 2, 602 00 Brno	zodpovědný projektant:	Ing. arch. Kristýna Shromáždilová, ČKA 03 690, m: +420 728 749 853
	autor návrhu:	Ing. arch. Lukáš Fišer, Ing. arch. Kristýna Shromáždilová
	vypracoval:	Ing. arch. Lukáš Fišer, Ing. arch. Kristýna Shromáždilová

akce:	ÚPRAVA VEŘEJNÉHO PROSTORU PŘI MENDLOVĚ NÁMĚSTÍ - ČÁST PARK p.č. 806/1, 806/2, 791/1 v k.ú. Staré Brno	paré č.:
objednatel:	Statutární město Brno, MČ Brno - střed, Dominikánské nám. 2, 601 69 Brno	stupeň: PP
část:	SO 04 ZÁZEMÍ PARKU - WC, KAVÁRNA, SKLAD	datum: 8 / 2017
název:	SKLAD - ZÁKLADY	měřítko: 1:25 označení: D.4.6